

Gebruikershandleiding Configuration System

Software-installatie

NB. De software-installatie en activeringsstappen dienen alleen te worden gevolgd wanneer u het Configuration System de eerste keer gebruikt.

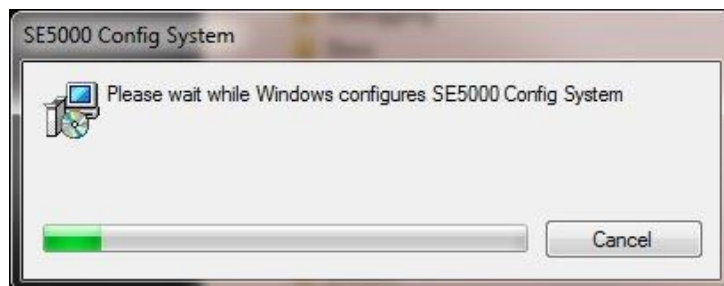
Download de pc-installatiesoftware van

<http://stoneridgeelectronics.com/products/download-se5000-configuration-system>

Dubbelklik op het gedownloadde zip bestand.

Dubbelklik op het 'SE5000ConfigSystemSetup.msi' bestand en accepteer de boodschappen die op het scherm verschijnen.

Volg de instructies op uw scherm om de software te installeren.

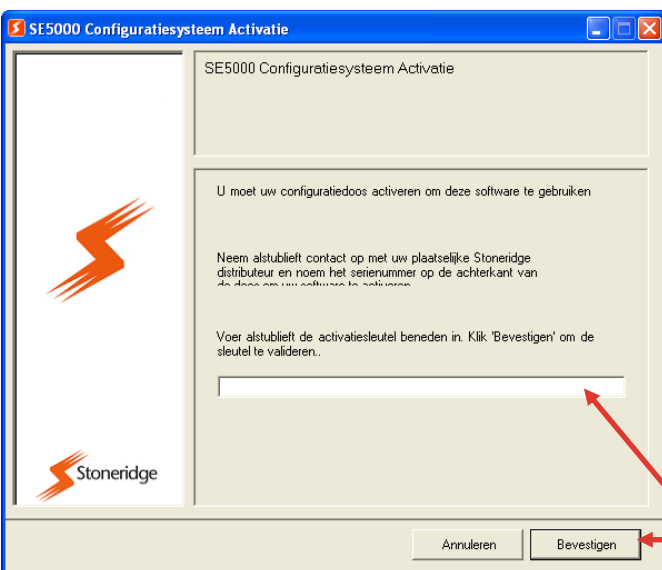
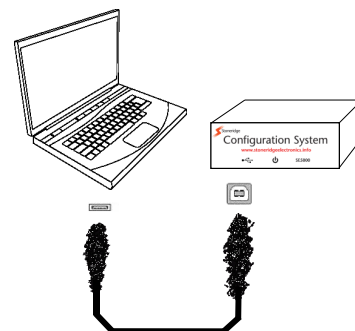


Het pictogram 'SE5000 Config System' kunt u nu vinden op uw bureaublad.



Software-activering

Sluit de SE5000-configurationkast aan op uw pc met de bijgeleverde USB-kabel.



Dubbelklik op het pictogram 'SE5000 Config System' op uw bureaublad om het activeringsscherm te openen.

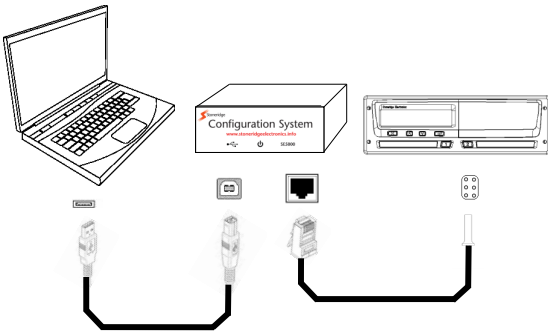


De activeringsleutel kan worden verkregen door uw plaatselijke distributeur of Stoneridge Workshop Technical Support te bellen en het serienummer te vermelden op de onderkant van het SE5000 Configuration System.

Voer de activeringscode in en klik op 'Confirm' (bevestigen).

Het product gebruiken

- Het SE5000 Configuration System kan zowel geactiveerde als niet-geactiveerde type SE5000 KRM tachografen vanaf Rev 7.1 en later configureren.
- Om alle geactiveerde KRM-tachografen opnieuw te configureren dient een geldige workshopkaart te worden geplaatst en de pincode te worden ingevoerd.



1. Sluit de SE5000 Configuration-controller met de USB-kabel aan op uw pc. Het lampje van de Configuration-controller zal gaan branden om aan te geven dat die herkend is.
2. Verbind de tachograaf op een voedingsbron.
3. Sluit de SE5000 Configuration-controller aan op de SE5000 tachograaf met de VU-kabel.
4. Dubbelklik op het pictogram 'SE5000 Config System' op het bureaublad om de configuratiesoftware te starten.

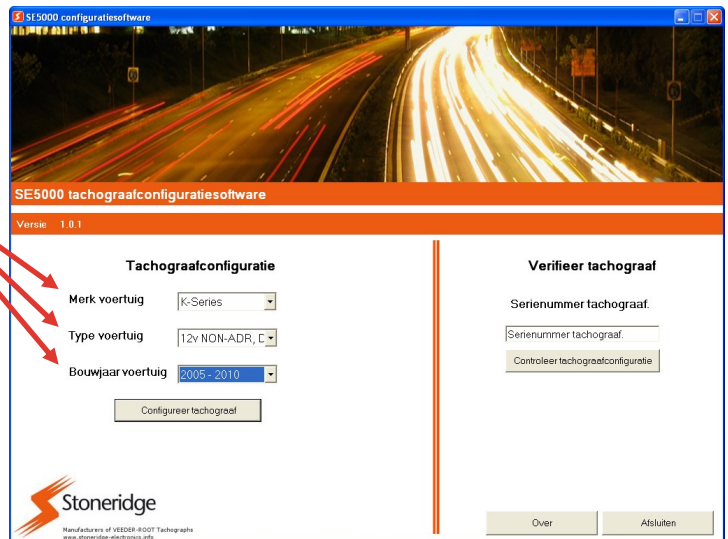
Een tachograaf configureren

Kies uw vereisten qua:

1. Merk voertuig
2. Model voertuig
3. Bouwjaar voertuig

door op de pijltjes naar beneden te drukken en de juiste optie te kiezen.

Wanneer alle correcte parameters zijn geselecteerd, klikt u op de knop 'Configure Tachograph' (tachograaf Configureren).



Zowel de USB als de SE5000-pictogrammen en de SE5000 Configuration-controller zullen knipperen wanneer de tachograaf aan het programmeren is.



Een groene bevestiging 'Configuration Complete' (configuratie voltooid) wordt weergegeven wanneer de tachograaf geprogrammeerd is.



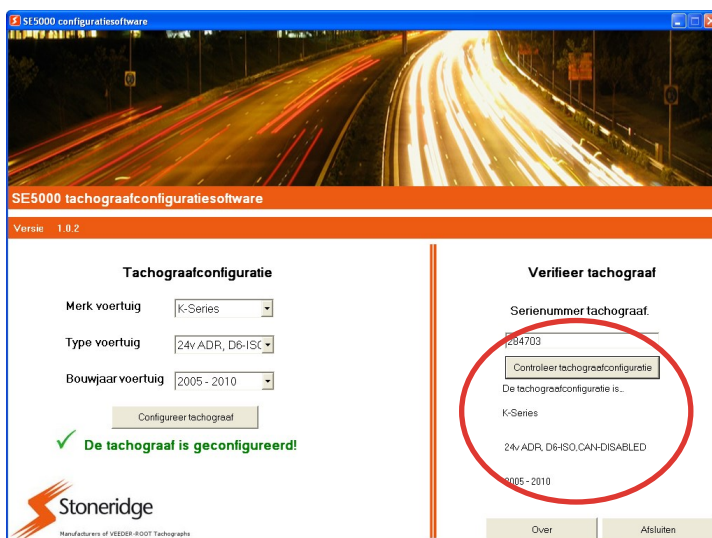
Om de configuratie van een tachograaf te verifiëren

Het is niet noodzakelijk om de tachograaf te hebben aangesloten op de pc om het configuratietype te bevestigen. De configuratie van een tachograaf wordt opgeslagen in een database op de pc samen met het serienummer van de tachograaf.

De configuratie kan worden gecontroleerd door het serienummer van de tachograaf in te voeren en op de knop 'Verify Tachograph Configuration' (tachograafconfiguratie verifiëren) te klikken.

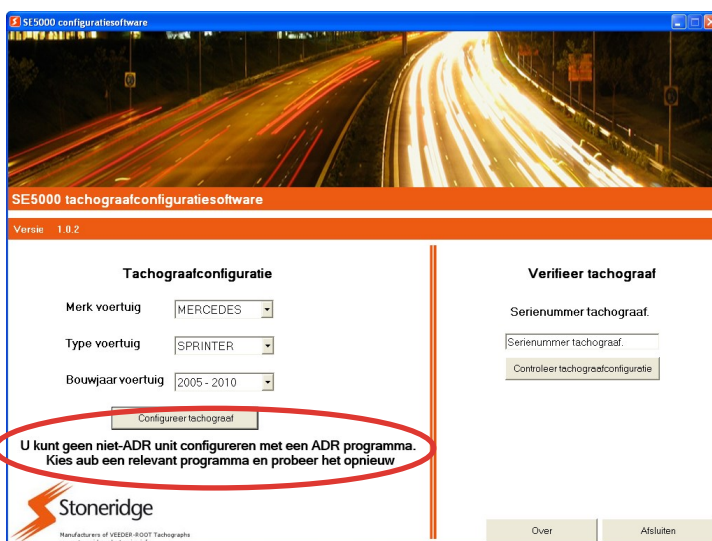


De laatste gegevens die in de tachograaf zijn geconfigureerd voor het relevante serienummer, worden weergegeven op het scherm.

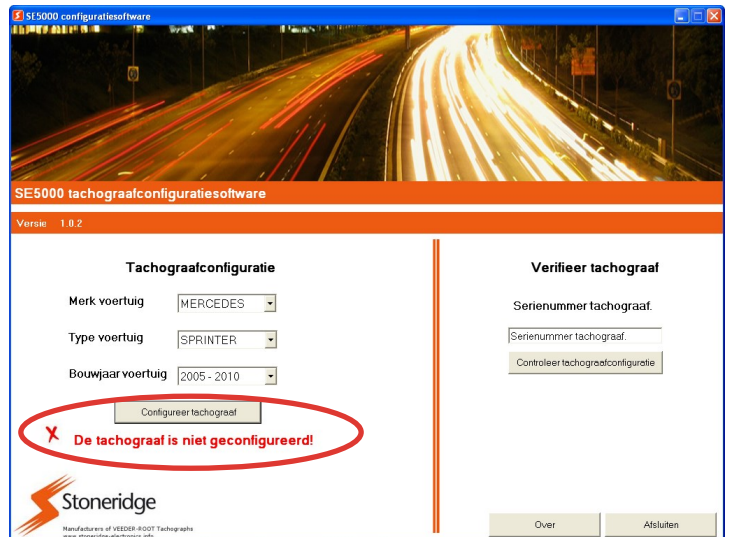


Probleemoplossen

Alle NON-ADR-configuraties moeten een 5002KRM tachograaf gebruiken. Alle ADR-configuraties moeten gebruikmaken van een 5011KRM-tachograaf. Als het type tachograaf niet overeenkomt met het correcte ADR-/NON-ADR-configuratiemodel, dan zal het bovenstaande bericht worden weergegeven. Neem alstublieft een geschikt model tachograaf en probeer opnieuw.



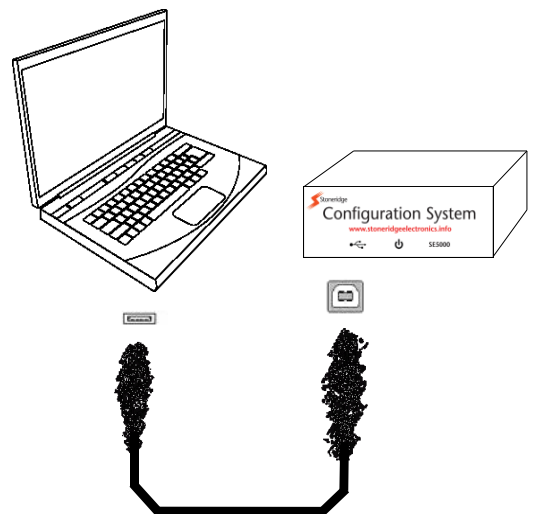
Het bericht 'Configuration Unsuccessful' (configuratie mislukt) verschijnt in het rood als de tachograaf niet is geprogrammeerd. Controleer uw verbindingen en probeer het opnieuw. Controleer dat de tachograaf van spanning voorzien is.



Voertuigconfiguraties bijwerken

Stoneridge zal meer voertuigen aan het configuratiesysteem blijven toevoegen. Uw software en de SE5000 Configuration-controller kunnen probleemloos en eenvoudig worden bijgewerkt.

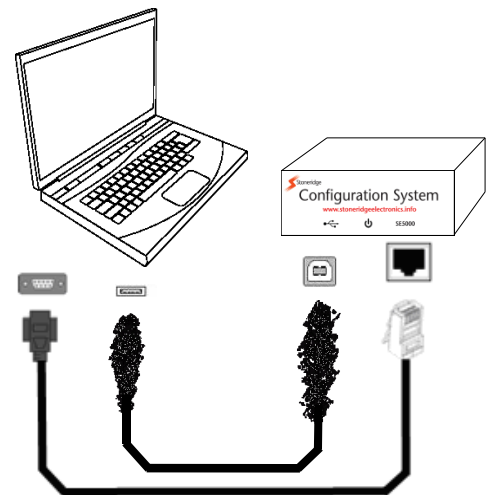
U krijgt een bericht zodra updates beschikbaar zijn. U kunt ze dan installeren door de USB-kabel, zoals getoond, te verbinden tussen het SE5000 Configuration System en de pc.



Bijwerken van de Product Firmware

Het SE5000 Configuration System kan worden bijgewerkt met nieuwe Product Firmware configuraties.

- Sluit eerst het SE5000 Configuration System aan op de pc als getoond met gebruikmaking van de 'RS232 naar RJ45' kabel en de USB-kabel die beide worden meegeleverd.
- Start de Firmware Upgrade Software en klik op de afbeelding van de SE5000 Configuration-controller.
- Selecteer het updatebestand en klik om te openen.



workshop.support@stoneridge.com
www.stoneridge-electronics.com

Revision 5, 31/01/2017